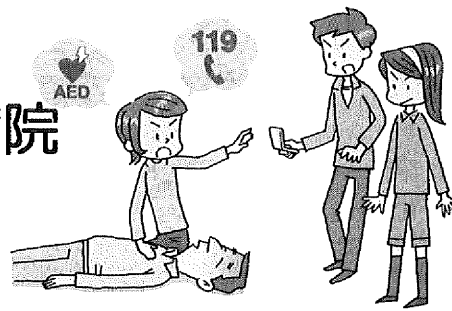


平成26年 第2回

JA北海道厚生連 倶知安厚生病院

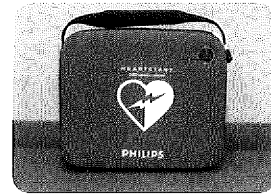
地域公開講座



もしも目の前で人が倒れたら…

あなたの勇気が命をつなぐ!

使えますか?



AED 自動体外式除細動器

一般の方の使用が認められてから、今年で10年目…
心臓突然死は年間5万人、AEDで救える命があります。
もしもの時の対処法について、一緒に学びませんか。

日時：平成26年 8月18日(月)
14:00 ~ 15:30

場所：新棟地下1階 生活療法センター

講師：診療部長兼麻酔科主任部長 **小塚 雄史 先生**

協力：羊蹄山麓消防組合 倶知安消防署

使おう!



【申込・お問い合わせ先】 ☎ 0136-23-2185
地域医療連携室 (担当) 日座

平成25年度より出張講座(無料)を開講いたしました! 町内会や老人クラブ、介護福祉施設等各種団体からの依頼講座を随時受け付けております。
お申し込み等は上記担当者までお願いいたします。



倶知安厚生病院
北海道虻田郡倶知安町
北4条東1丁目2番地
電話：0136-22-1141
FAX：0136-21-4388

JA北海道厚生連
北海道厚生農業協同組合連合会

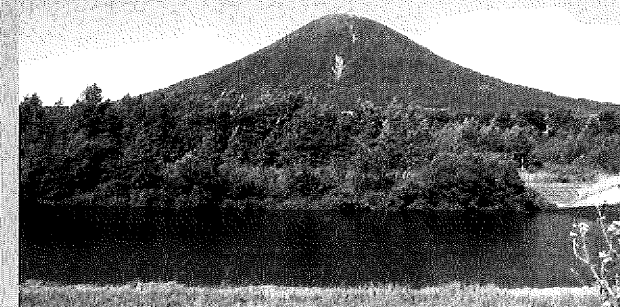
夏 第13号

JA北海道厚生連
倶知安厚生病院
院外広報誌

笑顔だより

目次

巻頭言 P.1
もの忘れ外来のご案内 P.2~P.3
第2回地域公開講座のご案内 P.4



本年4月より着任いたしました外科の松岡と申します。

私は平成4年に山口県の山口大学を卒業し、その後は山口大学第2外科医局に所属させて頂き、大学病院・医局の関連病院・大学院などで外科医として研鑽を積んで参りました。若い頃より将来は北海道で暮らすことに憧れを抱いており6年前に所属教室の教授に許可を頂いて道東の病院に赴任して参りました。道東の素晴らしい自然環境に私も家族も大変喜んでおりましたが、外科医としてもっと沢山手術を担うことで多くの患者さんのお役に立ちたいという思いが強くなり、ご縁があって倶知安厚生病院に移動させて頂く運びとなりました。後志地方は道東には無い魅力が溢れていてとても気に入っています。地元の方からは怒られるかもしれませんが私は雪が大好きなので今から真冬の豪雪が楽しみでなりません。私にとっては北極圏のように一年中雪に埋もれている中で時間を見つけては日帰り温泉に出かけるのが理想なのです。

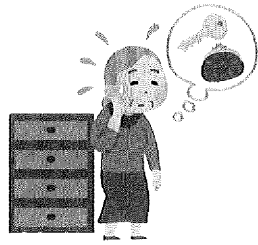
専門は消化器外科と一般外科で、主に胃癌・大腸癌などの悪性疾患の手術や急性虫垂炎・急性胆嚢炎・腸閉塞・腹膜炎などの急性炎症性疾患の手術に対応が可能です。その他には各種ヘルニアの手術・術前術後の癌化学療法・痔疾患・乳腺疾患・甲状腺疾患の治療も行っております。腹腔鏡下の手術も症例を選んで積極的に導入しております。

着任して3ヶ月あまりですが、大学病院などの基幹病院と当院のような地方の地域密着型病院の両方に勤務させて頂いた経験から、それぞれの病院の担うべき役割について日々考えております。臓器移植や食道癌・肝臓癌・膵臓癌など非常に侵襲の大きな手術はICUなどの医療設備や専門スタッフが整備され一定数以上の症例数をこなすhigh volume centerで受けられる方が周術期の合併症が少ないことはデータで示されています。一方で先に述べたような比較的侵襲な疾患は可能な限り地元で完結出来る方が患者さんやご家族にとって利便性が高く負担が少ないということです。勿論、大学病院と地方の病院で、あるいはそれぞれの外科医によって全く治療方針や成績が異なるということがあってはなりません。疾患ごとにエビデンスに基づいた治療のガイドラインが作製されておりますが、当科でも治療ガイドラインを順守した治療を提案・提供させていただいております。

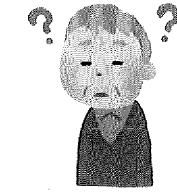
当面は常勤の外科医は私一人ですが、札幌厚生病院から応援医師の派遣を頂きながら手術を行っております。何より麻酔科の常勤医師が居て下さるのでとても心強いです。これから倶知安町や近郊の町村の患者さんのお役に立てるように精一杯頑張っておりますのでどうぞ宜しくお願いいたします。



診療部長兼外科主任部長
松岡 功治 医師



もの忘れ外来のご案内



～最近、置き忘れやしまい忘れが目立っていませんか？～

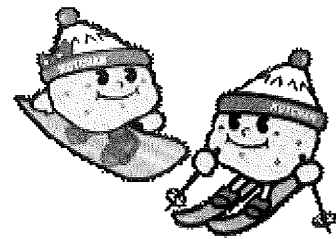
【認知症は早期発見が大切です】

認知症には様々な種類がありますが、多くは物忘れから始まります。

しかし、年齢相応の物忘れと認知症による物忘れを区別するのは簡単ではありません。病院で医師による診察や検査を受け、認知症の有無やその種類、進行度を早期に診断することはとても重要です。早期発見し、適切な治療を受けることで認知症の進行を遅らせることが可能な場合があります。

【こんな症状ありませんか？】

- 同じことを何度も言ったり、聞いたりするようになった
- 置き忘れやしまい忘れが目立つようになった
- 時間や場所の感覚が不確かになった
- ささいなことに怒りっぽくなった
- 以前あった興味や関心が無くなった
- 人や物の名前が出てこなくなった



【検査内容、料金は？】

脳の血液状態（脳血流SPECT）や、脳の形態（脳MRI）を調べます。

他に血液検査、認知機能検査で認知症の有無や進行の程度を調べます。

※所要時間は約1時間程度です。

健康保険証が適用できますので、1割負担の方で8,000円～10,000円、3割負担の方で23,000円～30,000円となります。

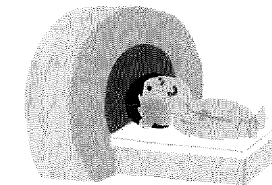
【予約から検査結果説明までの流れ】

①外来受診の予約

※完全予約制ですので、前もっての予約が必要となります

②外来受診

- 診察、認知機能検査
- 血液検査、頭部MRI、脳血流SPECT

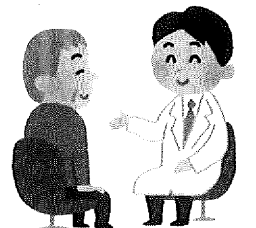


※結果説明のため、次回受診日の予約をしていただきます。

③結果説明（外来受診の2週間後）

医師より結果の説明をさせていただきます。

※検査結果によっては、今後定期的な通院が必要となる場合もあります。



診察日、お申し込み方法について

診 察 日	隔週水曜日（完全予約制）
診療時間	14時00分～17時00分
診察場所	総合診療科外来
予約受付	随時（電話予約可）医事課③番窓口にて受付可
電 話	0136-22-1141