

平成26年度 第1回  
地域公開講座

北海道厚生連  
倶知安厚生病院

# 羊蹄山麓で生きること ～当院総合診療科の役割～

申込不要  
参加無料

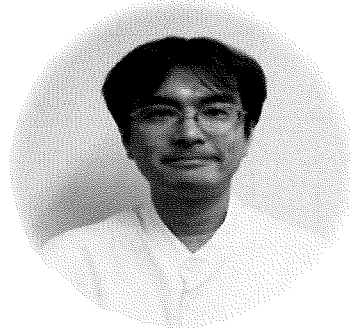
地域医療の  
これからについて、  
一緒に考えて  
みませんか？



日時：平成26年5月26日(月)  
14:00～15:30

場所：新棟地下1階  
生活療法センター

講師：総合診療科  
主任医長 木佐 健悟 医師



事務局

倶知安厚生病院 地域医療連携室(日座)  
【お問い合わせ】0136-23-2185



倶知安厚生病院  
北海道虻田郡倶知安町  
北4条東1丁目2番地  
電話：0136-22-1141  
FAX：0136-21-4388

JA北海道厚生連  
北海道厚生農業協同組合連合会

平成25年度より出張講座(無料)を  
開講いたしました！町内会や老人クラブ、  
介護福祉施設等各種団体からの依頼講座  
を随時受け付けております。  
お申し込み等は上記担当者までお願い  
いたします。

春 第12号

JA北海道厚生連  
倶知安厚生病院  
院外広報誌

# 笑顔だより



目次

巻頭言	P.1
新任医師紹介	P.2
各診療科外来担当医師のご案内他	P.3
第1回地域公開講座のご案内	P.4

新緑の候、皆さんいかがお過ごしでしょうか。倶知安厚生病院麻酔科の小塚雄史です。  
倶知安に赴任してから早いもので8年たちましたが、春から秋は野に山に、冬から春にかけては雪と戯れ、すばらしい自然に恵まれた羊蹄山麓での暮らしを満喫しております。

以前の笑顔だよりでも紹介しましたが、当院は平成23年11月から災害拠点病院に指定されております。それに伴って当院にも昨年6月に災害派遣医療チームが1チーム整備されました。病院1階ロビー前に掲示されていたのでご覧になった方もいると思いますが、どのようなものかをご紹介します。

災害派遣医療チームは、英語ではDisaster Medical Assistance Teamといい、その頭文字をとってDMAT(ディーマット)と略します。「災害急性期(災害発生からおおむね48時間以内)に活動できる機動性を持ったトレーニングを受けた医療チーム」がその定義です。医師・看護師・業務調整員(医師・看護師以外の医療職及び事務職員)で構成され大規模災害や多くの傷病者が発生した事故などの現場において、急性期に活動できる機動性を持った、専門的な訓練を受けた医療チームです。当院では、医師1名、看護師2名、業務調整員2名(薬剤師、事務職員)で構成されています。

1995年1月17日に阪神・淡路大震災が起きましたが、初期医療体制の不備によって「避けられた災害死」が500名存在した可能性があったとされました。このような教訓を生かし各行政機関、消防、警察、自衛隊と連携しながら、救助活動と並行して医師が災害現場で医療を行う必要性が認識されるようになりました。「一人でも多くの命を助けよう」というスローガンのもと、厚生労働省により日本DMATが平成17年4月に発足したのです。少し前にテレビでも放映されていたDrDMATという漫画がありますので、ご覧になることでDMATや災害医療がどんなものか知るきっかけになるかもしれません。

当院は病院規模が小さく高度な医療設備はあまりありませんが、近隣で災害や大事故が起きれば、初期に多数の患者を受け入れることになると思われます。そのような中でも最大多数の患者さんを助けられるように、準備が始まったところです。今後も消防など地域の行政機関と関係を深めていながら災害・大事故対策を模索していかうとしております。このように当院では、災害時の医療も視野に入れて地域のために役立とうと微力ながら頑張っております。

「災害はいつでもどこでも襲ってくる」

災害時には、皆さん自身の日頃の準備も非常に大事になると思います。

災害は地球上のどこかで毎年くり返されていますが、例え日本国内での災害であっても実際にその渦中にいないと、現実味を持ちにくく、何となく人ごとになりやすく、日々の出来事に流されて忘れてしまいがちです。今後はこの言葉を胸にして防災の日など一年に一度でもいいので、まずは各家庭で、できる事から準備や訓練をやっていく必要があると思います。



診療部長兼麻酔科主任部長  
小塚 雄史 医師

# 新任医師紹介

4月より新しく5名の医師が赴任いたしました。  
新体制のもと、地域の中核病院として、利用者の皆さまにより信頼していただける病院を目指して努力して参ります。  
皆さまどうぞよろしくお願いいたします。

## 総合診療科

岩波 孝穂 (いわなみ たかお)

順天堂浦安病院から来ました。  
岩波と申します。  
羊蹄山の魅力にひきつけられ  
厚生病院に赴任させていただきました。  
宜しくお願ひ致します。



## 総合診療科

稲熊 良仁 (いなくま よしひと)

総合診療科の一員として地域のお役に立てるよう頑張ってお参りますので、どうかよろしくお願い致します。



## 外科

松岡 功治 (まつおか こうじ)

美幌町立国保病院から参りました松岡 功治と申します。  
消化器外科・一般外科の専門医です。  
手術から化学療法に至るまで地元で出来る治療を目指してがんばりたい所存でございます。  
症例を選んで腹腔鏡手術も積極的に取り入れて参ります。  
どうぞ宜しくお願いいたします。



## 耳鼻咽喉科

早川 博樹 (はやかわ ひろき)

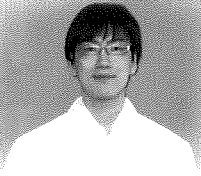
函館の中央病院から参りました。俱知安厚生病院は7年振りに戻ることとなりました。また常勤医として耳鼻咽喉科を再開することとなりましたのでよろしくお願い致します。



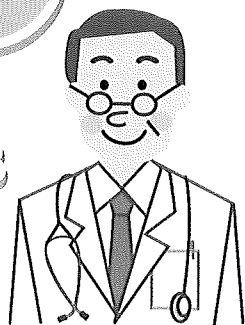
## 精神神経科

堀之内 徹 (ほりのうち とおる)

国立帯広病院から来ました、堀之内 徹と申します。  
皆さまのお役に立てるようがんばります。よろしくお願い致します。



耳鼻咽喉科は、これまで全て出張医による診療であったため、時間等が限られておりました。  
4月から常勤医師の赴任により、診療対応が大きく変わっております。  
詳しくは、右頁の外來担当医師のご案内にてご確認ください。



JA北海道厚生連 俱知安厚生病院							受付時間
曜日	月	火	水	木	金		
総合診療科	午前	桂	木佐	木佐	杉浦	※初めて受診される方ならびに予約の無い方については、当日担当医を決定いたします。	8:00~11:00
		杉浦	杉浦	桂	桂		
	桂	森	今田	今田	今田		13:00~15:00
	北井	今田	太田	今田(隔週のみ)	松田		
午後	今田	今田	桂	今田	今田		
消化器科	午前	駒場	駒場(PMIは予約のみ)	検査	駒場(PMIは予約のみ)	検査	8:00~11:00(月・火・木) PMIは予約のみ(火・木)
	午後	検査			検査	検査	金曜日 9:00~11:00(再来のみ) 13:15~15:00(再来のみ)
循環器科	午前	出張医(10時~)	出張医(9時~)	出張医	長井(再来のみ)	長井(再来・隔週のみ)	水・木・金 8:00~11:00
	午後	出張医	検査	出張医	検査	検査	月・火 13:00~15:00 火 13:00~15:00
呼吸器科	午前			出張医 ※第1のみ(完全予約制)			8:00~11:00
神経内科	午後			出張医(完全予約制)			13:00~15:00
小児科	午前		奥野	奥野	奥野	奥野	8:00~11:00
	午後	奥野	町村の乳健等	乳児健診13時~13時半 予防接種15時~16時 子宮頸癌検診16時30分~17時	町村の乳健等	奥野	13:00~15:30 (月・金曜日) 予防接種:14時45分~
脳神経外科	午前	出張医					9:30~11:00 12:30~13:30
心臓血管外科	午前				出張医(第4のみ)		9:00~11:00 (第5木曜日は休診)
外科	午前	松岡	数馬	数馬	松岡	松岡	8:00~11:00
	午後	手術・検査	手術	検査	手術	ストーマ外來 検査	ストーマ外來は第2、第4のみ 13:00~15:30
整形外科	午前	九津見 田辺 永井	田辺 永井 出張医	九津見 須藤、入江 田辺、入江	九津見 永井	田辺 永井 造山(膝)	8:00~11:00 火曜日出張医(第1,4週) 水曜日 第1,2,4週:須藤 3週:入江
	午後	検査・手術	午後外來	検査・手術	検査・手術	検査・手術	13:00~15:00 原則新患のみの受付
産婦人科	午前	杉山(産科) 出張医(産科・婦人科)	杉山(産科) 出張医(産科・婦人科)	杉山(産科) 出張医(産科・婦人科)	杉山(産科) 出張医(産科・婦人科)	杉山(産科・婦人科) 助産師外來	産科(月~金) 8:00~11:00 婦人科(月・水) 10:00~11:00 (火・木・金) 8:00~11:00
	午後	杉山(産科) 出張医(産科・婦人科)	杉山(産科) 出張医(産科・婦人科)	杉山(産科) 出張医(産科・婦人科)	手術	杉山(産科・婦人科) 助産師外來	助産師外來:予約制 14:00~16:00(月・水)
皮膚科	午前			出張医			助産師外來:予約制 8:00~11:00
泌尿器科	午後	出張医	出張医				13:00~15:00
泌尿器科	午前	高木	島	高木	島	高木	8:00~11:00 ※出張医は予約のみ (診察室は内科外來となります)
	午後	検査	手術	検査	高木又は島	手術	
耳鼻咽喉科	午前	早川	早川		早川	早川	8:00~11:00
	午後	検査	早川	手術	検査	早川	13:00~15:30
精神神経科	午前	土田	堀之内	土田	土田	堀之内	8:00~11:00
	午後	堀之内(新患)	堀之内(新患)	堀之内・堀之内(新患・隔週)	検査	堀之内(新患)	14:00~15:00(新患のみ)

※総合診療科  
※消化器科  
※精神神経科  
※精神神経科  
※整形外科  
※泌尿器科

初診外來の担当医については毎日変更いたします  
肝臓外來(毎月第4火曜日)  
①施設外來... 毎週火曜日 午後(予約のみ)  
②新患予約... 月・火・水(隔週のみ)・金 - 14:00~15:00(1日2名まで、完全予約制となります)  
③毎日 午前 股関節検診 ④須藤D11 第1・第2・第4水曜日のみ  
腎臓内科は第2水曜日(出張医)となります(予約のみ)

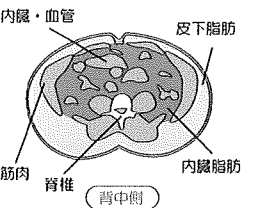


## 7千検査に新項目!

# 内臓脂肪検査が受けられます!!



平成26年3月よりプチ検査にて内臓脂肪検査が受けられるようになりました。  
皮下脂肪(お腹の握める脂肪)とは違い内臓脂肪は内臓の周りにつく脂肪であるため、一見して溜まっているかどうかわかりにくいものです。CTで測定したへそ周囲の内臓脂肪面積が $\geq 100\text{cm}^2$ を有する場合は、内臓脂肪型肥満と定義されメタボリックシンドローム診断基準の一つになっています。  
内臓脂肪が増えると、糖尿病・高血圧症・動脈硬化症などの促進にもつながってしまうため、気になる方はぜひ一度受けてみてはいかがでしょうか。



- \*検査方法: レントゲン
- \*料金: 2,000円
- \*受付場所: 検査室(これまでのプチ検査受付と同様の場所です)