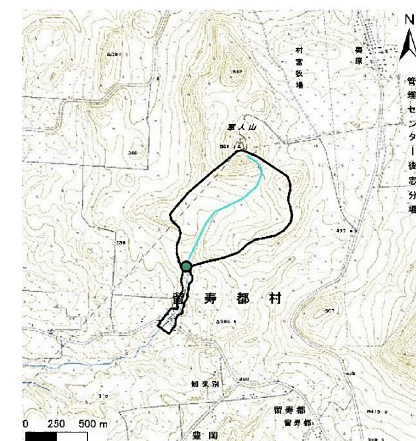


# 大沢川 土砂災害ハザードマップ

\*本マップは、各項目の表示例を示したものです。  
本マップで表示された地区の指定状況等を忠実に反映したものではありません。



作成年月：平成 30 年 11 月改訂  
発行元：留寿都村役場企画観光課  
連絡先：0136-46-3131  
避難所：子どもセンターぽっけ  
避難所：留寿都村公民館



位置図  
(図の上位が北を示す)

項目	記号	
土砂災害警戒区域		
土砂災害特別警戒区域		
土砂災害危険箇所	急傾斜地危険箇所	
	土石流危険渓流	
	地すべり危険箇所	
避難所		
主要な非難経路		
災害時要援護者関連施設		
浸水想定区域		

◎黄色で塗りつぶされた範囲（土砂災害警戒区域）は、「土砂災害が発生した場合、住民の生命又は身体に危害が生じるおそれのある区域」です。

- ・露岩部（岩盤が露出している箇所）の直下は落石等による災害が発生するおそれがありますので、区域の有無に関わらず注意して下さい。
- ・土砂災害警戒区域等にお住まいの方は、大雨のときには警戒避難が必要となりますので、注意してください。
- ・また、土砂災害警戒区域以外の箇所でも土砂災害の発生する可能性がありますので、自分の住んでいる家の周辺の斜面や溪流、避難場所などをよく確認しましょう。

\*土砂災害危険箇所とは、平成 14 年度に北海道が公表した土砂災害の発生のおそれのある箇所のことです。  
(地すべりは平成 10 年度公表)